

Supported Employment

Grundutbildning 4 dagar:
8–9 november samt
18–19 november 2021

INNEHÅLL

Under utbildningsdagarna går vi igenom de fem grunderna i Supported Employment:

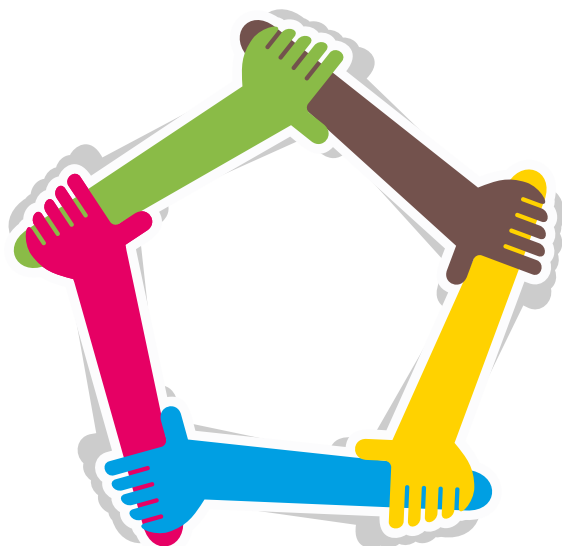
- Överenskommelse med klient
- Yrkesprofil
- Jobsökande
- Arbetsgivarengagemang
- Stöd på och utanför arbetsplatsen

MÅL

Efter avslutad utbildning ska deltagaren ha kunskap om de fem stegen i Supported Employment och känna till och ha prövat olika tekniker som underlättar i det dagliga arbetet. En ny kunskap och förståelse som ger förutsättningar att lyckas i implementeringen av metoden. Alla deltagare erbjuds personlig uppföljning och implementeringsstöd av utbildningsledare på GR.

MÅLGRUPP

Handläggare och stödpersoner inom arbetsmarknadsenheter och socialtjänsten.



INNEHÅLL

Supported Employment

PROGRAM FÖR KURSDAGARNA

8 november kl 09–16

- Paradigmskifte - Supported Employment
- Överenskommelse
- Kommunikation och coaching
- Motivation
- Etiska aspekter
- Yrkes- och intresseprofil
- Att plocka fram resurser och förmågor
- Arbetsbeskrivning – systematisk instruktion
- Praktisk tillämpning av en systematisk instruktion
- Hemuppgift under kvällen.

9 november kl 09–16

- Återkoppling hemuppgift
- Jobsökande
- Arbetsmarknaden
- Praktiskt arbete som coach
- Matchning
- Kontakt med arbetsgivare
- Studiebesök
- Arbetsplatsanalys, teori, praktik, återkoppling
- Introduktion till arbetsgivarengagemang
- Målarbete

UTBILDARE

Fredrik Samuelsson har mångårig erfarenhet av att stötta personer med funktionsnedsättningar utifrån Supported Employment och utbildar personal i SEs grundstenar och metodik. Han arbetar som arbetshandledare på Misa parallellt med utbildningsuppdragen och kan bidra med praktiska exempel till de teoretiska grunderna.

Fredrik läser Magisterprogrammet inom Handikappvetenskap och har arbetat mycket med "Empowerment". Han är även utbildad i handledning via Ersta Sköndal Högskola i Stockholm. Våren 2016 studerade Fredrik Internationell Handikappvetenskap på University of Leeds i norra England. Fredrik har en fördjupad kunskap kring den sociala modellen kring funktionshinder. Till hösten skriver han sin magisteruppsats på Halmstad Högskola med inriktning; hur rättsvärdande myndigheter informerar och stöttar personer med intellektuella funktionsnedsättningar.

18 november kl 09–16

- Marknadsföring
- Säljtekniker
- Arbetsgivarengagemang
- Att introducera en person på arbetsplats
- Handledaren på arbetsplatsen
- Att coacha på annan arbetsplats
- Att bli anställd eller att praktisera
- Utvärderingsmaterial
- Nätverkskartläggning
- Samverkan

19 november kl 09–16

- Återkoppling till arbete som genomförts mellan kurstillfällen
- Stöd på och utanför arbetsplatsen
- Uppföljnings- och utvecklingsarbete
- Form för samordning av stödresurser
- Målarbete
- Att behålla den coachande rollen
- Fortsatt arbete på hemmaplan
- Gemensam plattform
- Utvärdering av utbildning

Efter avslutad utbildning erbjuds två tillfällen för personligt implementeringsstöd av utbildningsledare på GR.

KURSLITTERATUR

Kurslitteraturen består av:

- "Metod- och verktygsbok i Supported Employment" (Misa Kompetens 100 sidor)
- "Det Europeiska metodmaterialet Toolkit för mångfald i svensk översättning" (EUSE)

TID OCH PLATS

Fyra heldagar, kl. 9–16.

8–9 november samt

18–19 november 2021.

Lokal centralt i Göteborg meddelas i bekräftelsen som skickas ut ca 2 veckor innan kursstart.

AVGIFT

10 900 kr exkl moms.

Lunch och fika ingår i avgiften.

ANMÄLAN

Anmälan görs direkt genom att [klicka här](#).

Vid frågor kring anmälan kontakta kurs@goteborgsregionen.se.

Sista anmälningdag:

4 oktober 2021.

Anmälan är bindande och vid återbud efter sista anmälningdagen debiteras full avgift. Anmäld plats kan alltid överlåtas till annan person inom förvaltningen.

UPPLYSNINGAR

Karin Westberg,

tel. 031-335 53 88,

karin.westberg@goteborgsregionen.se.

INTEGRITETSPOLICY

När du anmäler dig till en kurs registreras dina personuppgifter i våra administrativa program.

Läs mer om hur vi behandlar personuppgifter: www.goteborgsregionen.se/integritetspolicy